

AUX

SÉRIE C

AJAN / AFEB / AMAR



MODE CONFORT

Grâce à plus de 3 000 micro-ouvertures, l'appareil diffuse un flux d'air doux et homogène, évitant les courants d'air désagréables pour un confort absolu. Idéal pendant le sommeil.

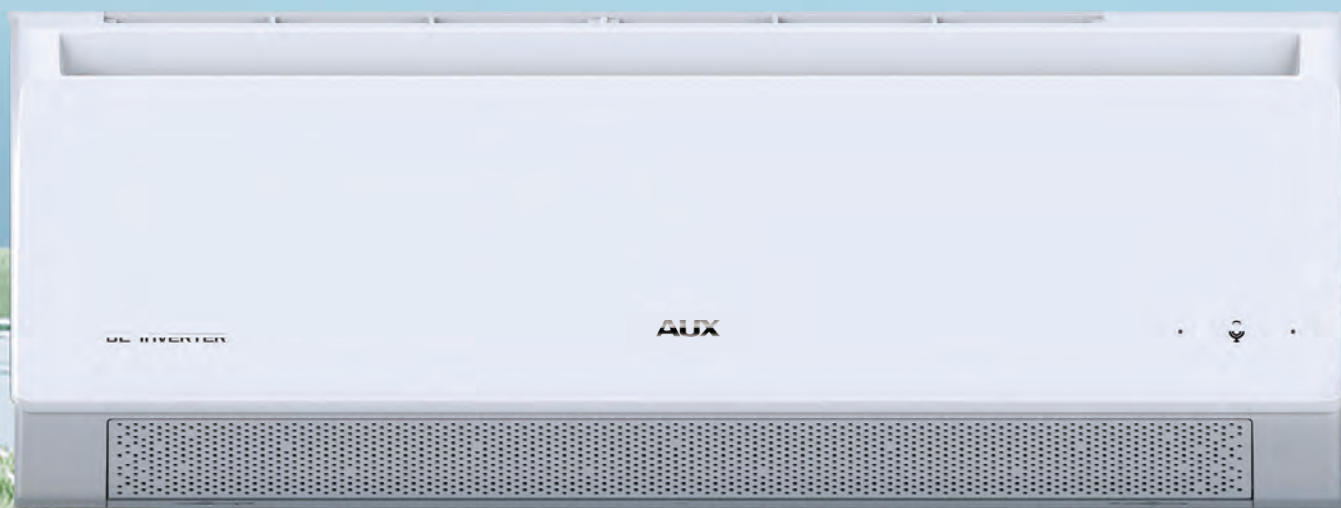
Micro-bouches de soufflage : 1 729 (09 K) 1 935 (12 K) 2 921 (18 K)
Sauf AJAN36 K/AMAR 24 K



• N° DE BREVET : 202121995992.8/ 202322368367.6

ÉCONOMIE D'ÉNERGIE - MODE ECO

Réglage de la fréquence en fonction de la différence de température en mode refroidissement, économisant l'énergie électrique.



CONTRÔLE VOCAL

Il est facile de commander le climatiseur de l'autre côté de la pièce à l'aide de votre voix et de commandes simples.

Aucune télécommande ni application n'est requise.

*La commande vocale n'est disponible qu'en anglais.



I'm here

Hey, Lisa

*Non-disponible pour AJAN 24 K et AMAR 24 K

CONTRÔLE À DISTANCE WI-FI

Utilisez facilement l'application de n'importe où pour régler la température et retrouver un environnement frais à votre retour à la maison.



INSTALLATION FACILE

Avec un guide d'installation, un support de plaque et un niveau intégré, l'installation peut être effectuée par un seul technicien au lieu de deux, réduisant ainsi les coûts de main-d'œuvre.



4) Support de Plaque

3) Partie Inférieure Amovible

*Sauf : AJAN 36 K/AMAR 24 K

Niveau intégré



1) Schéma de Guide d'Installation

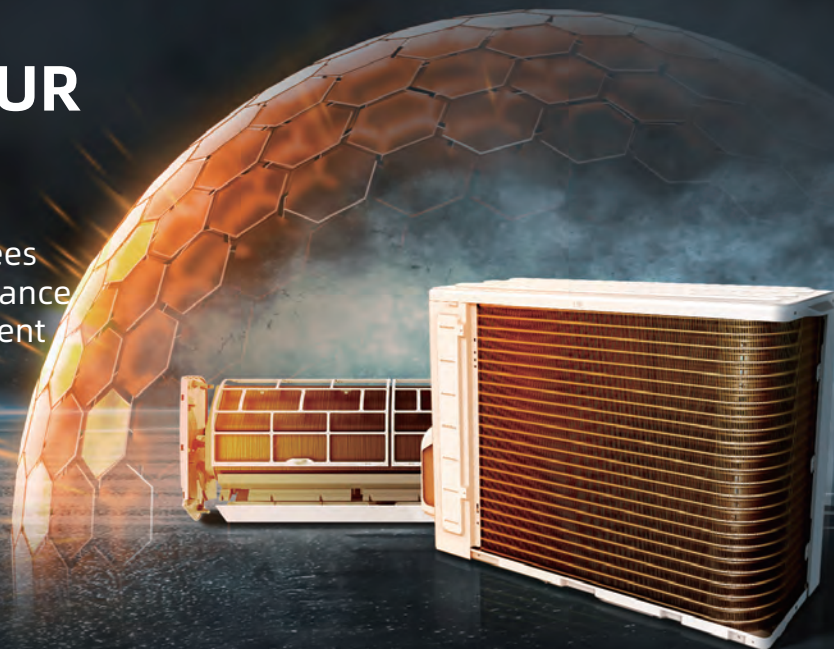


2) Plaque d'Installation



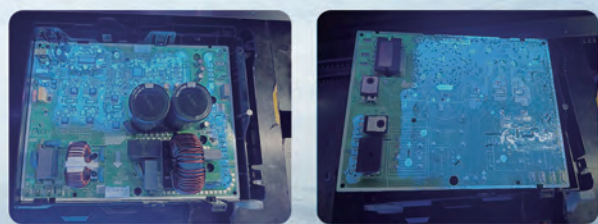
REVÊTEMENT SUPÉRIEUR *GOLDEN FIN*

Les unités intérieures et extérieures sont dotées d'ailettes dorées, offrant une meilleure résistance à la corrosion et à l'oxydation comparativement aux modèles conventionnels à ailettes bleues.



TRIPLE PROTECTION DE LA PLAQUETTE DE CONTRÔLE EXTÉRIEURE (PCB)

Le revêtement adhésif UV aide à réduire la corrosion, ce qui diminue le taux de défaillance et les besoins d'entretien du climatiseur.



Le placement vertical empêche le dépôt ou la déformation, réduisant ainsi le taux de dommages.



BAC À CONDENSAT CHAUFFÉ

Un chauffage intégré dans le bac à condensat s'active automatiquement à basse température afin de réduire la formation de givre et d'optimiser l'efficacité de l'unité.





Télécommande



(Seulement SEER25-24 K/SEER20-36 K)



Micro-Bouche de Soufflage
(N'existe pas pour SEER20 36 K)



Vent 4D



Nettoyage Automatique



Entretien Facile



Chauffage du Bac de Base



Installation Facile



ECO

SPÉCIFICATIONS

MODÈLE AJAN

| | | | | | | | |
|-----------------------------------|-----------------|-----------------|-----------------|-----------------|-----------------|-----------------|-----------------|
| Modèle | AJAN09HP115V1C | AJAN09HP230V1C | AJAN12HP115V1C | AJAN12HP230V1C | AJAN18HP230V1C | AJAN24HP230V1C | AJAN36HP230V2C |
| Unité intérieure | AJAN09HP115V1CH | AJAN09HP230V1CH | AJAN12HP115V1CH | AJAN12HP230V1CH | AJAN18HP230V1CH | AJAN24HP230V1CH | AJAN36HP230V2CH |
| Unité extérieure | AJAN09HP115V1CO | AJAN09HP230V1CO | AJAN12HP115V1CO | AJAN12HP230V1CO | AJAN18HP230V1CO | AJAN24HP230V1CO | AJAN36HP230V2CO |
| Numéro de Référence Certifié AHRI | 214290025 | 214290013 | 214290026 | 214290031 | 214290028 | 214290029 | 215876499 |

Refroidissement

| | | | | | | | | | |
|--------------------|----------|----------------|------------|------------|------------|------------|------------|------------|------------|
| Capacité | Nominale | Btu/h | 9100 | 9100 | 12000 | 12000 | 18000 | 24000 | 33600 |
| Plage de Capacité | Min~Max | Btu/h | 1700~12000 | 1700~12600 | 1700~13300 | 1700~13300 | 2900~20000 | 4300~25200 | 7500~35500 |
| Puissance d'entrée | Nominale | W | 800 | 758 | 1250 | 1212 | 1638 | 2020 | 3320 |
| Déshumidification | | kg/h [livre/h] | 0.7 [1.5] | 0.7 [1.5] | 1 [2.2] | 1 [2.2] | 1.6 [3.5] | 2.6 [5.7] | 3.6 [7.9] |

Chauffage

| | | | | | | | | | |
|---------------------------|----------|-------|------------|------------|------------|------------|------------|------------|------------|
| Capacité à 47 °F [8,3 °C] | Nominale | Btu/h | 9500 | 10000 | 12300 | 12300 | 19100 | 24000 | 34000 |
| Plage de Capacité | Min~Max | Btu/h | 1700~14000 | 1700~14000 | 1700~15000 | 1700~15000 | 4400~22600 | 5300~27300 | 8300~42000 |

Efficacité

| | | | | | | | | |
|-----------|---------|------|-----|------|-----|-----|------|------|
| SEER2 | Btu/h/W | 20 | 22 | 20 | 21 | 20 | 20 | 20 |
| HSPF2(IV) | Btu/h/W | 8.5 | 9.2 | 8.5 | 8.8 | 9 | 9 | 8.5 |
| HSPF2(V) | Btu/h/W | 7 | 7 | 7 | 7 | 6.4 | 8 | 7.5 |
| EER2 | Btu/h/W | 11.4 | 12 | 9.6 | 9.9 | 11 | 11.9 | 10.1 |
| COP | W/W | 3.48 | 3.7 | 3.43 | 3.5 | 3.3 | 3.4 | 3.3 |

Unité intérieure

| | | | | | | | | | |
|-------------------------------|------------|--|--|--|--|--|--|--|----------------------------------|
| Débit d'air (SH/H/M/L/Q) | m3/h [CFM] | 603/535/479/433/305 [355/315/282/255/180] | 603/535/479/433/305 [355/315/282/255/180] | 645/560/513/463/328 [380/330/302/273/193] | 645/560/513/463/328 [380/330/302/273/193] | 951/842/742/642/428 [560/496/437/378/252] | 1248/1107/975/844/562 [735/652/574/497/331] | 1597/1415/1260/1080 [940/833/742/636] | |
| Poids | Net | kg [livre] | 8 [17.7] | 8 [17.7] | 8.5 [18.8] | 8.5 [18.8] | 11 [24.2] | 14 [30.9] | 16 [35.3] |
| Dimension L*H*P | Net | mm [po] | 774*301*200 [30.5*11.8*7.9] | 774*301*200 [30.5*11.8*7.9] | 834*301*200 [32.8*11.8*7.9] | 834*301*200 [32.8*11.8*7.9] | 1002*319*223 [39.4*12.6*8.8] | 1145*335*230 [45.1*13.2*9.0] | 1250*359*253 [49.2*14.1*9.9] |
| | Emballage | mm [po] | 831*371*282 [32.7*14.6*11.1] | 831*371*282 [32.7*14.6*11.1] | 891*371*282 [35.1*14.6*11.1] | 891*371*282 [35.1*14.6*11.1] | 1070*385*312 [42.1*15.2*12.3] | 1210*400*327 [47.6*15.7*12.9] | 1340*445*355 [52.7*17.5*14.0] |
| Niveau de Pression Acoustique | | dB (A) | 41/36/34/31/26 | 41/36/34/31/26 | 43/40/36/33/27 | 43/40/36/33/27 | 49/46/42/37/29 | 50/48/44/39/33 | 51/48/44/39/34 |

Unité extérieure

| | | | | | | | | | |
|-------------------------------|-----------|------------|---------------------------------|---------------------------------|---------------------------------|---------------------------------|---------------------------------|----------------------------------|----------------------------------|
| Poids | Net | kg [livre] | 23.5 [51.8] | 25 [55.1] | 23.5 [51.8] | 25 [55.1] | 30 [66.1] | 44 [97] | 48 [105.8] |
| Dimension L*H*P | Net | mm [po] | 714*538*277 [28.1*21.2*10.9] | 714*538*277 [28.1*21.2*10.9] | 714*538*277 [28.1*21.2*10.9] | 714*538*277 [28.1*21.2*10.9] | 788*557*303 [31.0*21.9*11.9] | 896*700*340 [35.3*27.6*13.4] | 896*700*340 [35.3*27.6*13.4] |
| | Emballage | mm [po] | 825*595*345 [32.5*23.4*13.6] | 825*595*345 [32.5*23.4*13.6] | 825*595*345 [32.5*23.4*13.6] | 825*595*345 [32.5*23.4*13.6] | 903*615*382 [35.6*24.2*15.0] | 1015*762*425 [40.0*30.0*16.7] | 1015*762*425 [40.0*30.0*16.7] |
| Niveau de Pression Acoustique | Nominale | dB (A) | 51 | 51 | 52 | 52 | 53 | 58 | 59 |

Tuyauterie

| | | | | | | | | | |
|---------------|-----------------|---------|------------|------------|------------|------------|------------|-------------|-------------|
| Diamètre | Liquide (D.Ex.) | mm [po] | 6.35 [1/4] | 6.35 [1/4] | 6.35 [1/4] | 6.35 [1/4] | 6.35 [1/4] | 6.35 [1/4] | 6.35 [1/4] |
| | Gaz (Ex) | mm [po] | 9.52 [3/8] | 9.52 [3/8] | 9.52 [3/8] | 9.52 [3/8] | 12.7 [1/2] | 15.88 [5/8] | 15.88 [5/8] |
| Longueur Max. | | m [pi] | 20 [65] | 20 [65] | 20 [65] | 20 [65] | 30 [100] | 30 [100] | 30 [100] |
| Longueur Min. | | m [pi] | 2.74 [9] | 2.74 [9] | 2.74 [9] | 2.74 [9] | 2.74 [9] | 2.74 [9] | 2.74 [9] |
| Hauteur Max. | | m [pi] | 15 [50] | 15 [50] | 15 [50] | 15 [50] | 20 [65] | 20 [65] | 20 [65] |

Électrique

| | | | | | | | | |
|---------------------|---------|----------|--------------|----------|--------------|--------------|--------------|--------------|
| Extérieur-Intérieur | V,ph,Hz | 115,1,60 | 208/230,1,60 | 115,1,60 | 208/230,1,60 | 208/230,1,60 | 208/230,1,60 | 208/230,1,60 |
| MCA | A | 15 | 10 | 15 | 10 | 15 | 15 | 20 |
| MOCP | A | 25 | 15 | 25 | 15 | 20 | 25 | 35 |

Réfrigérant

| | | | | | | | | |
|--------|--------|----------|------------|----------|------------|------------|-------------|-------------|
| Type | | R32 | R32 | R32 | R32 | R32 | R32 | R32 |
| Charge | g [oz] | 850 [30] | 600 [21.1] | 850 [30] | 600 [21.1] | 980 [34.6] | 1250 [44.1] | 2050 [72.3] |

Plage de Température de Fonctionnement Garantie

| | | | | | | | | |
|-----------------|---------|-----------------|-----------------|-----------------|-----------------|-----------------|-----------------|-----------------|
| Refroidissement | °C [°F] | -15~52 [5~125] | -15~52 [5~125] | -15~52 [5~125] | -15~52 [5~125] | -15~52 [5~125] | -15~52 [5~125] | -15~52 [5~125] |
| Chauffage | °C [°F] | -30~24 [-22~75] | -30~24 [-22~75] | -30~24 [-22~75] | -30~24 [-22~75] | -30~24 [-22~75] | -30~24 [-22~75] | -30~24 [-22~75] |

*Pour garantir la durée de vie, il est recommandé que la température minimale de fonctionnement soit de -25°C

※ Capacité de chauffage à -20 °C (MAX, Btu/h)
115V-5800(09K) 6100(12K)
208/230V-5800(09K) 6100(12K) 10000(18K) 12000(24K) 17000(36K)

Remarques :
1.Toutes les spécifications sont soumises à modification par le fabricant sans préavis
2.Toutes les unités sont testées et respectent la norme ISO 5151
3.Les niveaux de pression sonore sont mesurés dans une chambre anéchoïque. En cours de fonctionnement réel, le niveau de pression sonore sera plus élevé en raison des conditions de spécification de la pièce
4.Les données proviennent du laboratoire AUX, 08/03/24. Les données peuvent changer en fonction des conditions d'essai. AUX se réserve le droit d'expliquer les données.



Unité Intérieure



Unité Extérieure



Télécommande



Micro-Bouche de Soufflage
(N'existe pas pour SEER20 36 K)



Vent 4D



Contrôle Vocal
(En plus : SEER25 24 K)



Nettoyage Automatique



Fonction Wi-fi



Panneau à Grand Débit d'Air



Installation Facile



ECO

SPÉCIFICATIONS

MODÈLE AFEB

| | | | | | | |
|-----------------------------------|-----------------|-----------------|-----------------|-----------------|-----------------|-----------------|
| Modèle | AFEB09HP115V1C | AFEB09HP230V1C | AFEB12HP115V1C | AFEB12HP230V1C | AFEB18HP230V2C | AFEB24HP230V1C |
| Unité intérieure | AFEB09HP115V1CH | AFEB09HP230V1CH | AFEB12HP115V1CH | AFEB12HP230V1CH | AFEB18HP230V2CH | AFEB24HP230V1CH |
| Unité extérieure | AFEB09HP115V1CO | AFEB09HP230V1CO | AFEB12HP115V1CO | AFEB12HP230V1CO | AFEB18HP230V2CO | AFEB24HP230V1CO |
| Numéro de Référence Certifié AHRI | 214290017 | 214290014 | 214290019 | 214290020 | 214311531 | 214290023 |

Refroidissement

| | | | | | | | | |
|--------------------|----------|----------------|------------|------------|------------|------------|------------|------------|
| Capacité | Nominale | Btu/h | 9100 | 9100 | 12000 | 12000 | 18000 | 23000 |
| Plage de Capacité | Min~Max | Btu/h | 1700~12000 | 1700~12600 | 1700~13300 | 1700~13300 | 2900~20000 | 4300~28000 |
| Puissance d'entrée | Nominale | W | 700 | 700 | 1050 | 1016 | 1565 | 1910 |
| Déshumidification | | kg/h [livre/h] | 0.7 [1.5] | 0.7 [1.5] | 1 [2.2] | 1 [2.2] | 1.6 [3.5] | 2.6 [5.7] |

Chauffage

| | | | | | | | | |
|-------------------------|----------|-------|------------|------------|------------|------------|------------|------------|
| Capacité à 47°F [8.3°C] | Nominale | Btu/h | 9700 | 10000 | 12300 | 12300 | 18000 | 24000 |
| Plage de Capacité | Min~Max | Btu/h | 1700~15000 | 1700~15000 | 1700~15500 | 1700~15500 | 4400~22600 | 5300~30000 |

Efficacité

| | | | | | | | |
|-----------|---------|------|------|------|------|------|-----|
| SEER2 | Btu/h/W | 22 | 23 | 22 | 22 | 21.5 | 22 |
| HSPF2(IV) | Btu/h/W | 9.5 | 9.5 | 9.5 | 9.5 | 9.5 | 10 |
| HSPF2(V) | Btu/h/W | 7.5 | 7.5 | 7.5 | 7.5 | 7.5 | 8 |
| EER2 | Btu/h/W | 13 | 13 | 11.4 | 11.8 | 11.5 | 12 |
| COP | W/W | 3.79 | 3.79 | 3.85 | 3.7 | 3.7 | 3.5 |

Unité intérieure

| | | | | | | | | |
|-------------------------------|------------|--|--|--|--|--|--|----------------------------------|
| Débit d'air (SH/H/M/L/Q) | m3/h [CFM] | 603/535/479/433/305 [355/315/282/255/180] | 603/535/479/433/305 [355/315/282/255/180] | 645/560/513/463/328 [380/330/302/273/193] | 645/560/513/463/328 [380/330/302/273/193] | 951/842/742/642/428 [560/496/437/378/252] | 1248/1107/975/844/562 [735/652/574/497/331] | |
| Poids | Net | kg [livre] | 8 [17.7] | 8 [17.7] | 8.5 [18.8] | 8.5 [18.8] | 11.5 [25.3] | 14 [30.9] |
| Dimension L*H*P | Net | mm [po] | 774*301*214 [30.5*11.8*8.4] | 774*301*214 [30.5*11.8*8.4] | 834*303*214 [32.8*11.9*8.4] | 834*303*214 [32.8*11.9*8.4] | 1002*322*237 [39.4*12.7*9.3] | 1145*337*245 [45.1*13.3*9.6] |
| | Emballage | mm [po] | 835*371*300 [32.9*14.6*11.8] | 835*371*300 [32.9*14.6*11.8] | 895*371*300 [35.2*14.6*11.8] | 895*371*300 [35.2*14.6*11.8] | 1068*392*327 [42.0*15.4*12.9] | 1207*403*342 [47.5*15.9*13.5] |
| Niveau de Pression Acoustique | | dB (A) | 41/36/34/31/26 | 41/36/34/31/26 | 43/40/36/33/27 | 43/40/36/33/27 | 49/45/41/37/29 | 50/48/44/39/33 |

Unité extérieure

| | | | | | | | | |
|-------------------------------|-----------|------------|---------------------------------|---------------------------------|---------------------------------|---------------------------------|---------------------------------|----------------------------------|
| Poids | Net | kg [livre] | 25.5 [56.2] | 27 [59.5] | 25.5 [56.2] | 27 [59.5] | 30 [66.1] | 45 [99.2] |
| Dimension L*H*P | Net | mm [po] | 714*538*277 [28.1*21.2*10.9] | 714*538*277 [28.1*21.2*10.9] | 714*538*277 [28.1*21.2*10.9] | 714*538*277 [28.1*21.2*10.9] | 788*557*303 [31.0*21.9*11.9] | 896*700*340 [35.3*27.6*13.4] |
| | Emballage | mm [po] | 825*595*345 [32.5*23.4*13.6] | 825*595*345 [32.5*23.4*13.6] | 825*595*345 [32.5*23.4*13.6] | 825*595*345 [32.5*23.4*13.6] | 903*615*382 [35.6*24.2*15.0] | 1015*762*425 [40.0*30.0*16.7] |
| Niveau de Pression Acoustique | Nominale | dB (A) | 51 | 51 | 52 | 52 | 53 | 58 |

Tuyauterie

| | | | | | | | | |
|---------------|-----------------|---------|------------|------------|------------|------------|------------|-------------|
| Diamètre | Liquide (D.Ex.) | mm [po] | 6.35 [1/4] | 6.35 [1/4] | 6.35 [1/4] | 6.35 [1/4] | 6.35 [1/4] | 6.35 [1/4] |
| | Gaz (Ex) | mm [po] | 9.52 [3/8] | 9.52 [3/8] | 9.52 [3/8] | 9.52 [3/8] | 12.7 [1/2] | 15.88 [5/8] |
| Longueur Max. | | m [pi] | 20 [65] | 20 [65] | 20 [65] | 20 [65] | 30 [100] | 30 [100] |
| Longueur Min. | | m [pi] | 2.74 [9] | 2.74 [9] | 2.74 [9] | 2.74 [9] | 2.74 [9] | 2.74 [9] |
| Hauteur Max. | | m [pi] | 15 [50] | 15 [50] | 15 [50] | 15 [50] | 20 [65] | 20 [65] |

Électrique

| | | | | | | | |
|---------------------|---------|----------|--------------|----------|--------------|--------------|--------------|
| Extérieur-Intérieur | V,ph,Hz | 115,1,60 | 208/230,1,60 | 115,1,60 | 208/230,1,60 | 208/230,1,60 | 208/230,1,60 |
| MCA | A | 15 | 10 | 15 | 10 | 15 | 15 |
| MOCP | A | 25 | 15 | 25 | 15 | 20 | 25 |

Réfrigérant

| | | | | | | | |
|--------|--------|----------|------------|----------|------------|------------|-------------|
| Type | | R32 | R32 | R32 | R32 | R32 | R32 |
| Charge | g [oz] | 850 [30] | 720 [25.4] | 850 [30] | 720 [25.4] | 980 [34.6] | 1250 [44.1] |

Plage de Température de Fonctionnement Garantie

| | | | | | | | |
|-----------------|---------|-----------------|-----------------|-----------------|-----------------|-----------------|-----------------|
| Refroidissement | °C [°F] | -15~52 [5~125] | -15~52 [5~125] | -15~52 [5~125] | -15~52 [5~125] | -15~52 [5~125] | -15~52 [5~125] |
| Chauffage | °C [°F] | -30~24 [-22~75] | -30~24 [-22~75] | -30~24 [-22~75] | -30~24 [-22~75] | -30~24 [-22~75] | -30~24 [-22~75] |

*Pour garantir la durée de vie, il est recommandé que la température minimale de fonctionnement soit de -25°C

※ Capacité de chauffage à -20°C (MAX, Btu/h)
115V-6100(09K) 6300(12K)
208/230V-6100(09K) 6300(12K) 10500(18K) 13200(24K)

Remarques :
1.Toutes les spécifications sont soumises à modification par le fabricant sans préavis
2.Toutes les unités sont testées et respectent la norme ISO 5151
3.Les niveaux de pression sonore sont mesurés dans une chambre anéchoïque. En cours de fonctionnement réel, le niveau de pression sonore sera plus élevé en raison des conditions de spécification de la pièce
4.Les données proviennent du laboratoire AUX, 08/03/24. Les données peuvent changer en fonction des conditions d'essai. AUX se réserve le droit d'expliquer les données.



Unité Intérieure

CD



Unité Extérieure



Télécommande



(Seulement SEER25-24 K/SEER20-36 K)

Micro-Bouche de Soufflage
(N'existe pas pour SEER 20-36 K)

Vent 4D

Contrôle Vocal
(En plus : SEER25 24 K)

Nettoyage Automatique



Fonction Wi-Fi



Panneau à Grand Débit d'Air



Installation Facile



ECO

SPÉCIFICATIONS

MODÈLE AMAR

| Modèle | AMAR09HP115V1C | AMAR09HP230V1C | AMAR12HP115V1C | AMAR12HP230V1C | AMAR18HP230V1C | AMAR24HP230V2C |
|-----------------------------------|-----------------|-----------------|-----------------|-----------------|-----------------|-----------------|
| Unité intérieure | AMAR09HP115V1CH | AMAR09HP230V1CH | AMAR12HP115V1CH | AMAR12HP230V1CH | AMAR18HP230V1CH | AMAR24HP230V2CH |
| Unité extérieure | AMAR09HP115V1CO | AMAR09HP230V1CO | AMAR12HP115V1CO | AMAR12HP230V1CO | AMAR18HP230V1CO | AMAR24HP230V2CO |
| Numéro de Référence Certifié AHRI | 214290016 | 214290015 | 214290018 | 214290021 | 214290022 | 215876498 |

Refroidissement

| Capacité | Nominale | Btu/h | 9200 | 9200 | 12000 | 12000 | 18000 | 22500 |
|--------------------|----------|----------------|------------|------------|------------|------------|------------|------------|
| Plage de Capacité | Min~Max | Btu/h | 1700~13000 | 1700~13000 | 1700~13400 | 1700~13400 | 2900~22000 | 4300~28500 |
| Puissance d'entrée | Nominale | W | 657 | 675 | 1000 | 990 | 1286 | 1610 |
| Déshumidification | | kg/h [livre/h] | 0.7 [1.5] | 0.7 [1.5] | 1 [2.2] | 1 [2.2] | 1.6 [3.5] | 2.6 [5.7] |

Chauffage

| | | | | | | | | |
|---------------------------|----------|-------|------------|------------|------------|------------|------------|------------|
| Capacité à 47 °F [8,3 °C] | Nominale | Btu/h | 10000 | 10000 | 12300 | 12300 | 18200 | 24000 |
| Plage de Capacité | Min~Max | Btu/h | 1700~15700 | 1700~15700 | 1700~16000 | 1700~16000 | 4400~24500 | 5300~31000 |

Efficacité

| | | | | | | | | |
|-----------|---------|------|------|------|------|------|------|------|
| SEER2 | Btu/h/W | 25 | 25 | 25 | 25 | 25 | 25 | 25 |
| HSPF2(IV) | Btu/h/W | 10.5 | 10.5 | 10.5 | 10.5 | 10.5 | 10.5 | 10.5 |
| HSPF2(V) | Btu/h/W | 7 | 8 | 7.5 | 8 | 6.8 | 9 | 9 |
| EER2 | Btu/h/W | 14 | 13.6 | 12 | 12.1 | 14 | 14 | 14 |
| COP | W/W | 3.91 | 3.9 | 4.01 | 3.85 | 4.2 | 4 | 4 |

Unité intérieure

| | | | | | | | | |
|-------------------------------|------------|---|---|---|---|---|---------------------------------------|-------------------------------|
| Débit d'air (SH/H/M/L/Q) | m3/h [CFM] | 603/535/479/433/305 [355/315/282/255/180] | 603/535/479/433/305 [355/315/282/255/180] | 645/560/513/463/328 [380/330/302/273/193] | 645/560/513/463/328 [380/330/302/273/193] | 1248/1107/975/844/562 [735/652/574/497/331] | 1597/1415/1260/1080 [940/833/742/636] | |
| Poids | Net | kg [livre] | 8 [17.7] | 8 [17.7] | 8.5 [18.8] | 8.5 [18.8] | 13 [28.7] | 16 [35.3] |
| Dimension L*H*P | Net | mm [po] | 774*301*214 [30.5*11.8*8.4] | 774*301*214 [30.5*11.8*8.4] | 834*303*214 [32.8*11.9*8.4] | 834*303*214 [32.8*11.9*8.4] | 1145*337*245 [45.1*13.3*9.6] | 1250*359*253 [49.2*14.1*9.9] |
| | Emballage | mm [po] | 835*371*300 [32.9*14.6*11.8] | 835*371*300 [32.9*14.6*11.8] | 895*371*300 [35.2*14.6*11.8] | 895*371*300 [35.2*14.6*11.8] | 1207*403*342 [47.5*15.9*13.5] | 1340*445*355 [52.7*17.5*14.0] |
| Niveau de Pression Acoustique | | dB (A) | 41/36/34/31/26 | 41/36/34/31/26 | 43/40/36/33/27 | 43/40/36/33/27 | 50/46/43/38/31 | 51/48/44/39/34 |

Unité extérieure

| | | | | | | | | |
|-------------------------------|-----------|------------|------------------------------|------------------------------|------------------------------|------------------------------|-------------------------------|-------------------------------|
| Poids | Net | kg [livre] | 30.5 [67.2] | 30.5 [67.2] | 30.5 [67.2] | 30.5 [67.2] | 42 [92.7] | 46 [101.4] |
| Dimension L*H*P | Net | mm [po] | 788*557*303 [31.0*21.9*11.9] | 788*557*303 [31.0*21.9*11.9] | 788*557*303 [31.0*21.9*11.9] | 788*557*303 [31.0*21.9*11.9] | 896*700*340 [35.3*27.6*13.4] | 896*700*340 [35.3*27.6*13.4] |
| | Emballage | mm [po] | 903*615*382 [35.6*24.2*15.0] | 903*615*382 [35.6*24.2*15.0] | 903*615*382 [35.6*24.2*15.0] | 903*615*382 [35.6*24.2*15.0] | 1015*762*425 [40.0*30.0*16.7] | 1015*762*425 [40.0*30.0*16.7] |
| Niveau de Pression Acoustique | Nominale | dB (A) | 53 | 53 | 53 | 53 | 55 | 59 |

Tuyauterie

| | | | | | | | | |
|---------------|-----------------|---------|------------|------------|------------|------------|------------|-------------|
| Diamètre | Liquide (D.Ex.) | mm [po] | 6.35 [1/4] | 6.35 [1/4] | 6.35 [1/4] | 6.35 [1/4] | 6.35 [1/4] | 6.35 [1/4] |
| | Gaz (Ex) | mm [po] | 9.52 [3/8] | 9.52 [3/8] | 9.52 [3/8] | 9.52 [3/8] | 12.7 [1/2] | 15.88 [5/8] |
| Longueur Max. | | m [pi] | 20 [65] | 20 [65] | 20 [65] | 20 [65] | 30 [100] | 30 [100] |
| Longueur Min. | | m [pi] | 2.74 [9] | 2.74 [9] | 2.74 [9] | 2.74 [9] | 2.74 [9] | 2.74 [9] |
| Hauteur Max. | | m [pi] | 15 [50] | 15 [50] | 15 [50] | 15 [50] | 20 [65] | 20 [65] |

Électrique

| | | | | | | | |
|---------------------|---------|----------|--------------|----------|--------------|--------------|--------------|
| Extérieur-Intérieur | V,ph,Hz | 115,1,60 | 208/230,1,60 | 115,1,60 | 208/230,1,60 | 208/230,1,60 | 208/230,1,60 |
| MCA | A | 20 | 9 | 20 | 9 | 15 | 15 |
| MOCP | A | 25 | 15 | 25 | 15 | 20 | 25 |

Réfrigérant

| | | | | | | | |
|--------|--------|------------|------------|------------|------------|-------------|-------------|
| Type | | R32 | R32 | R32 | R32 | R32 | R32 |
| Charge | g [oz] | 840 [29.6] | 800 [28.2] | 840 [29.6] | 830 [29.3] | 1200 [42.3] | 1350 [47.6] |

Plage de Température de Fonctionnement Garantie

| | | | | | | | |
|-----------------|---------|------------------|------------------|------------------|------------------|------------------|------------------|
| Refroidissement | °C [°F] | -15~-52 [5~-125] | -15~-52 [5~-125] | -15~-52 [5~-125] | -15~-52 [5~-125] | -15~-52 [5~-125] | -15~-52 [5~-125] |
| Chauffage | °C [°F] | -30~-24 [-22~75] | -30~-24 [-22~75] | -30~-24 [-22~75] | -30~-24 [-22~75] | -30~-24 [-22~75] | -30~-24 [-22~75] |

*Pour garantir la durée de vie, il est recommandé que la température minimale de fonctionnement soit de -25°C

※ Capacité de chauffage à -20 °C (MAX, Btu/h)
115V-7000(09K) 7200(12K)
208/230V-7000(09K) 7200(12K) 12000(18K) 14300(24K)

Remarques :
1.Toutes les spécifications sont soumises à modification par le fabricant sans préavis
2.Toutes les unités sont testées et respectent la norme ISO 5151
3.Les niveaux de pression sonore sont mesurés dans une chambre anéchoïque. En cours de fonctionnement réel, le niveau de pression sonore sera plus élevé en raison des conditions de spécification de la pièce
4.Les données proviennent du laboratoire AUX, 08/03/24. Les données peuvent changer en fonction des conditions d'essai. AUX se réserve le droit d'expliquer les données.



AUX



Distributeur exclusif

ENAIRJ